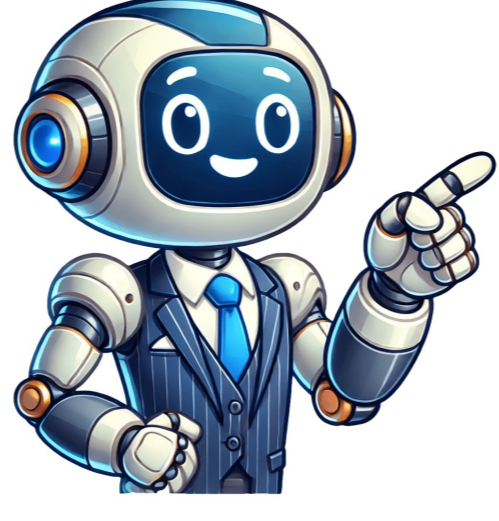


Click to prove
you're human



Bonjour,J'avoue tre trs novice dans ce genre d'changes, mes excuses si je n'ai pas tout capt.Oui, j'ai essay avec Firefox et Chrome, et c'tait le mme soucis. J'ai donc recherh hier soir a rsoudre, ou trouver une solution via Orange dans les pages d'aides. Il y en a une qui correspond a mon soucis et que je n'avais pas vu.C'est un peu fouilli pour s'y retrouver quand on se sait pas ! ce qui est mon cas. De plus le "Tchat" (ol) ne sert rien, on lui pose des questions et il rpnd sans cesse par d'autres questions. Adieu le bon temps ou l'on pouvait parler avec un vrai "Humain". Bref.,J'ai donc procd comme l'explique la page cliquer "ctrl" et F5... pour recharger mais le problme persiste.Sur une autre page, il est indiqu que ma version de Google serait obsolte, ok... Mon PC de Bureau date de 2016 et je n'ai pas les moyens financiers d'en changer, d'autant qu'il me satisfait pour ce que j'en ai besoin.Donc Google Chrome n'est plus mis a jour puisque ma version n'est plus la bonne. Il faudrait la 10 si j'ai bien tout lu et compris...Ce matin, ma messagerie s'ouvre normalement ! mais je pense que a risque de recommencer dans l'apr midi.Je vous tient au courant.Merci encore pour votre aide. Bonne journe!me Conseiller Spcialiste Livebox et services associsMa rponse vous a aid ? Acceptez-la comme solution ! Bonjour @marzhinexxDe nombreux cas similaires sont signals sur ce forum depuis quelques jours.En l'absence de toute information "officielle" et en tant que simple client d'Orange mon analyse de la situation est la suivante : - Depuis de trs nombreuses annes, Orange a eu comme politique de laisser actifs les comptes des clients qui ont rsili leur contrat "tant qu'ils sont utilis", quoi que cela signifie et sans autre prcision quand la dure ou la frquence d'utilisation.Cette rsiliation peut avoir t soit l'initiative du client, soit implicite l'occasion d'un changement d'adresse ou d'un changement d'abonnement, leur laissant croire que leur adresse tait attribue "vie" alors que paradoxalement les Conditions Grales d'Utilisation (CGU, article 6) prscent : En consequence, la rsiliation du contrat d'abonnement au Service d'Accs Internet implique larrt d'accs au Service et la clture de sa ou ses Boite(s) de messagerie Orange sous rserve de la possibilit pour l'Utilisateur de bnficier du maintien de ces Boites de messagerie pendant une dure de six (6) mois suivant la rsiliation, conformément aux dispositions de l'article L.44-1 du Code des Postes et Communications lectroniques.Puisque le compte des ex-clients est rest actif aprs rsiliation, ils se sont retrouvés malgr eux en situation de squateurs, utilisant des ressources chez Orange sans aucune rtribution des services lis leur contrat d'origine.Concernant les clients ayant chang de contrat, ils ont tout naturellement continu utiliser leur ancienne adresse au lieu d'utiliser l'adresse principale associe au nouveau contrat, vitant ainsi la pnible preuve de changement d'adresse auprs de leurs correspondants et des sites sur lesquels elle sert d'adresse de login ou de contact.Sous rserve de confirmation, afin de se dsembourber de cette situation commercialement anormale, il semblerait qu'Orange redresse progressivement la barre et ait rcemment resserr les boulons (sous prtexe de scurit) en liminant de facto les usagers d'adresses @wanadoo.fr qui ne font plus partie d'un contrat d'abonnement en bonne et due forme. D'o l'obligation de se connecter pour vrification partir de la Livebox lie leur contrat d'abonnement actif et factur.A dfaut d'une telle Livebox il leur est devenu impossible de s'identifier sur le portail l'aide de ce type d'adresse hors contrat bien qu'il reste possible (temporairement ?) d'utiliser ces adresses hors contrat partir des applications de messagerie sur ordinateur et smartphones dans lesquels elles sont declares.En toute logique, la prochaine tape sera sans doute de supprimer dfinitivement ces adresses lies un contrat rsili, conformément aux CGU.La seule issue de secours dans de tels cas est de contacter la cellule "Abuse" l'aide du formulaire suivant : cellule traitera ces situations au cas par cas.Tout ceci sous rserve de confirmation (ou de rectification) "officielle". Un problme bien drit est dj moiti rsolu Voir la solution dans l'envoi d'origine Prcdent Suivant Conseiller Spcialiste Livebox et services associsMa rponse vous a aid ? Acceptez-la comme solution ! Prcdent Suivant Pour consulter vos mails avec votre mobile depuis le portail Orange, il est donc ncessaire de cliquer sur cette icne, de vous authentifier votre espace client (si ce n'est pas dj fait) pour ensuite accder au service "mail" J'espere vous avoir le plus clair sur ce sujet etvous souhaite une bonne journe .Valentin Conseiller Spcialiste Livebox et services associsMa rponse vous a aid ? Acceptez-la comme solution ! Bonjour @pacaloui180428@Sophie. Cdu staff d'Orange recommande tout naturellement la solution que son employeur lui demande de recommander et dans laquelle Orange tire la couverture lui. Mais sache que dans un logiciel de messagerie, voire moins . Dossiers piratables et qui peuvent disparaitre au moindre incident . Pas d'archivage srieux .Il contraste fortement avec la recommandation de @PhilDur et avec celle de nombreux autres contributeurs de ce forum (dont moi mme) dans la mesure o Le Mail Orange* vous permet denvoyer et de recevoir des mails de faon simple et scurse. Vous bnfciez dune capacit de 10 Go pour conserver tous vos mails et pouvez envoyer des fichiers de taille jusqu 30 Mo (nouvelle version).Avec un logiciel de messagerie : - La capacit n'est pas de 10 Go mais c'est de celle du disque dur de l'ordinateur. Ce peut tre 4 Terra octets voir plus, qui representent des sicles de stockage. - Mails et contacts sont chez soi et l'abri des piratages au lieu d'tre en ligne disposition du premier pirate qui s'est appropri le petit mot de passe du compte.Puisque le stockage des mails et contacts est local, il est possible d'en faire des sauvegardes contrairement la messagerie Mail d'Orange qui ne propose aucune solution de sauvegarde locale. - De plus, en stockant mails et contacts en ligne chez Orange, le client est captif et ne peut pas changer de FAI. - Il y subit publicit, lenteurs, caprices d'un navigateur internet et du rseau, manque de fonctionnalits, obligation d'tre connect pour consulter les mails stocks, surconsommation de forfait, etc...Vous avec la possibilit de crer jusqu 9 notes mail Orange. ... Mais seulement la possibilit de n'en voir qu'une seule la fois ! Pour en voir une autre, il est ncessaire de changer de compte en s'identifiant dessus l'aide de son adresse et mot de passe.Un logiciel de messagerie n'est pas limit aux 9 aux seuls 10 comptes d'Orange (principal compris).Il peutgrer simultanment tous les comptes Orange mais aussi ceux des autres oprateurs.Accder et envoyer vos pices jointes Vous pouvez visualiser toutes les pices jointes (photos, vidos, fichiers,) contenues dans vos mails.FAUX !Pour visualiser une pice jointe on ne peut le faire qu' l'aide du programme associ son extension. -Il est impossible de le faire tant que la pice jointe n'a pas t importe sur le terminal qui dispose du programme adquat. - Il est impossible de vrifier une pice jointe avant envoi car elle n'est dj plus sur le terminal aprs avoir t jointe au mail compos distante.Voir ceci : C3%A9ces-jointes-Comparatif-entre...Grer votre bote mail Vous pouvez trier, classer et archiver vos mails en les dpliant dans vos dossiers. - Rien de plus que dans un logiciel de messagerie, voire moins . Dossiers piratables et qui peuvent disparaitre au moindre incident . Pas d'archivage srieux disponible.Depuis quand un "archivage" se fait il dans un milieu aussi volatile et froiat qu'Internet ?Et si on change de FAI, que deviennent les "archives" personnelles stocks chez Orange avec qui on n'a plus aucune relation contractuelle aprs rsiliation ?Utiliser le Mail Orange en toute scurit Vous bnfciez des protections mises en place par Orange pour lutter contre les virus, les mails indsirables et frauduleux.Toutes vos connexions sont scurises depuis le service Mail Orange (Web), les applications ou les logiciels de messagerie.En toute scurit ?. L'antivirus de la suite de scurit d'Orange n'est pas suprieur aux autres du march et il reste dans le rseau.Un antivirus doit avoir tout tre dans l'ordinateur car c'est dans l'ordinateur qu'un virus s'active et le rseau n'est pas le seul moyen d'y introduire des programmes malveillants.De plus, la suite de scurit Orange est payante alors que Windows inclut sa propre suite de scurit gratuite. - Un compte n'est protg que par son seul petit mot de passe, le plus souvent simpliste et non renouvel pendant des annes. Un compte gr par un logiciel de messagerie peut tre protg par un mot de passe fort et inviolable. - Il n'y a qu' taper "piratage" dans la zone de rechercher de ce forum (qui n'est que la partie merge de l'iceberg) pour avoir un aperu de la scurit de ce systme de messagerie en ligne : autre commentaire. ... Un problme bien drit est dj moiti rsolu Page 2 Article rdig par@Papou22 Preamble : La messagerie lectronique est devenue indispensable de nos jours et son bon fonctionnement pour communiquer avec les correspondants, divers organismes et administrations est impratif.Pour grer leur messagerie, la plupart des usagers utilisent un navigateur Internet sur le portail de leur fournisseur parce que :- "On" leur a dit que c'est comme a qu'il faut faire. - Ils ignorent qu'un navigateur Internet n'est fait que pour afficher des pages web mais pas pour grer une messagerie de faon prenne, scurse et efficace. - Leur fournisseur de messagerie a tout intrt ne pas leur dire qu'il existe une autre faon de grer les mmes comptes sans changer d'adresse car a lui fait des revenus de pub et rend les clients capifs. Par consquent : - N'ayant aucune formation aux risques encourus sur le web, ils s'y lancent comme ils peuvent sans savoir qu'il est rempli de bon nombre de maliciels. - Ils stockent chez leur fournisseur des documents et archives dont ils doivent jamais tre perdus sans savoir que c'est l' qu'ils courent un maximum de risques. On voit trs (trop) souvent sur ce forum des usagers qui se plaignent de dysfonctionnements et de pannes rptits, de pertes dfinitives de messages ou contacts, de piratage de leur compte, de difficults d'utilisation, d'impossibilit d'effectuer certaines actions, de l'absence de fonctionnalits souhaites dans ce que fournit leur prestataire de messagerie. Lorsqu'on utilise une messagerie lectronique, il est impratif de connaitre et choisir les outils de gestion les plus adapts l'usage qu'on veut en faire.On trouvera ci-dessous les bonnes questions se poser afin de faire le meilleur choix. Il existe deux moyens d'accder sa ou ses boites(s) mail : - Le webmail : Interface minimale, base sur une consultation de la boite mail distance (une seule la fois) via un navigateur Internet et mis disposition gratuitement par le fournisseur d'accs Internet. Dans ce mode, messages, pices jointes et contacts rsident chez le fournisseur et sont accessibles depuis n'importe quel quipement sachant se connecter Internet (PC, smartphone, tablette). A noter qu'en cas de suppression du compte 6 mois aprs rsiliation conformément l'article 6 des CGU, ou en cas de changement d'offre, le compte n'est plus sous contrat actif et on perd tout : Adresse(s), messages et contacts. Note : l'application Mail Orange pour smartphone n'est qu'une adaptation au smartphone de ce principe de fonctionnement et n'est donc pas un vrai client de messagerie. Elle surconsomme du forfait et envoie des pubs. - Le logiciel client de messagerie : Logiciel qui rside sur l'quipement et qui dialogue via un protocole (POP ou IMAP) avec le ou les serveur(s) sur let(s)quel(s) la/es boite(s) mail rside(nt). Il a pour rle principal d'importer les messages et leurs pices jointes sur l'quipement dans lequel il fonctionne. On lui fait connaitre autant de boites mail que ncessaire, du mme fournisseur ou de fournisseurs diffrents. Dans ce mode, messages, pices jointes et contacts rsident sur l'quipement en question.Tout quipement, PC, smartphone, tablette possde un tel logiciel ds sa sortie d'usine : Sur PC Windows 10 ou 11 : Outlook (minimal et peu utilisable. En voie de disparition en septembre 2024). Sur iMac, iPhone, iPad : Mail- Sur smartphone Samsung : Email- Sur autre Androd : appli Gmail prinstalle ou l'charger En outre, il existe d'autres logiciels de messagerie indpendants de tout fournisseur de matriel ou de services d'accs Internet, mais qui sont soit commerciaux par leur socit ditrice (par exemple Outlook chez Microsoft), soit dvelopps par une communaut mondiale qui produit des logiciels libres et mis gracieusement (*) disposition de tous.Le plus remarquable des produits libres et gratuits est Thunderbird, dvelopp par la fondation Mozilla et utilis par 20 millions d'internautes autour de la plante. Il est recommand par tous car trs complet et stable.Il fait mme partie de la liste des logiciels libres promiss par le Gouvernement Franais et est utilis par la Gendarmerie, l'Assemblée Nationale et par de nombreux autres organismes d'tat. - Il s'installe sur tous systmes (PC Windows partir de W7 / Mac / Linux),(*) Il est cependant possible de faire un don ponctuel ou rcurrent cette fondation pour soutenir leur effort et assurer la prennit de ce produit). Un logiciel client de messagerie est ce qu'Orange appelle une "application native du terminal" dans ce document contractuel, article 4.1 : 4.1 Le Service permet notamment l'Utilisateur de disposer de plusieurs Boites de messagerie en ligne dont ladresse se prsente sous la forme xxxxxx@orange.fr et accessibles depuis tout Terminal;de consulter ses mails et d'y rpondre (pices jointes accessibles en fonction de la compatibilit du Terminal et de l'installation ou non de logiciels adapts) depuis le Site Orange, depuis l'Application Mail Orange ou depuis l'application native de messagerie du Terminal. Ce mode d'accs aux boites de courrier lectronique est direct et fiable. Il ne souffre jamais des bugs et alias divers et nombreux de l'interface d'utilisation d'une messagerie webmail. Lieu de stockage des mails, contacts et pices jointes: Chez soi ou chez son fournisseur ?De cette diffrence fondamentale dcoule tout ce qui suit : En toute logique, le lieu d'bhrgement le plus sr, le plus pratique, le moins piratable, c'est CHEZ SOI, l'aide d'un logiciel client de messagerie et pour dres besoins professionnels c'est la plus lmentaire des mesures de prudence.Le fournisseur d'un compte de messagerie doit tre vu et considr comme un service d'acheminement des mails et non pas comme un lieu de stockage.Si on fait le parallle avec l'acheminement du courrier papier par La Poste, il n'est que l'ensemble "boite jaune de dpart => camion => centre de tri => transport => livraison par un facteur" qui fait en sorte qu'un courrier passe d'un metteur quelque part un destinataire ailleurs et est livr dans une boite aux lettres. Les mails envoyer sont dposs dans un serveur d'envoi qui est l'quivalent de la boite jaune de La Poste.Tout comme une boite aux lettres, le dossier de rception n'est qu'un lieu de passage et non pas de stockage.Le stockage se fait dans des dossiers de classement, par thme et chez soi au mme titre qu'on ne stocke pas son courrier papier dans sa boite aux lettres ou la poste !Ceci est encore plus vrai en ce qui concerne l'archivage de longue dure car tout archivage doit tre scuris, organis, prenne et dont les documents sont facilement accessibles, contrario d'un archivage en ligne risque de perte et de piratage, dpendant de l'oprateur et dans lequel un document est difficilement accessible. Quelques questions se poser : Si j'utilise le webmail 1- Mes mails et mes contacts seront-ils l'abri des piratages ? Rponse : NON, au contraire !Les pirates informatiques font un commerce lucratif de vol de contacts, de donnees, exposs par les utilisateurs sur le web et tout juste protgs par un mot de passe simpliste, jamais chang et facile casser laide d'outils robes en libre-service sur le web.Voir cet article : C... ..Mais si j'utilise un logiciel client de messagerie mes mails, contacts et pices jointes sont en scurit chez moi, derriere un pare-feu. Si mon compte vient tre pirat, le pirate n'aura rien se mettre sous la dent. De plus, il est possible chez Orange de crer et utiliser des mots de passe d'application hyper scuriss emphanct tout accs frauduleux aux mails d'un compte en ligne par tout logiciel client de messagerie autre que celui de l'abonn. 2- Mon fournisseur d'accs Internet me donne-t-il toutes garanties de bonne conservation de MES informations (mails et contacts) CHEZ LUI ? Rponse : NON, aucune !Aucun oprateur ne propose d'engagement contractuel pour sauvegarder et restaurer dans un tat antrieur les contacts et les donnees perdues par ses usagers. Cependant, les causes de pertes ne manquent pas et ces pertes sont frquentes (changement d'offre, mauvais paramtrage, dmnagement, erreur humaine chez l'oprateur ou chez le client, piratage, rsiliation, interaction entre diffrents terminaux, etc)La responsabilit de la sauvegarde de leurs propres donnees incombe aux utilisateurs de messagerie, lesquels font gnralement toute confiance - tort - leur fournisseur, sans avoir lu les clauses contractuelle, de de svres dcouvues lorsque le cas se prsente. ...Mais si j'utilise un logiciel client de messagerie, mes informations importantes, mails, contacts et pices jointes sont chez moi, sur mon PC et je suis responsable de leur conservation. 3- Permettra-t-il une rcupration en cas de suppression de mails et contacts ? Rponse : NON, presque jamais !Ce qui a disparu du web est le plus souvent irrcuprable chez Orange, si le compte a subi une utilisation frauduleuse. les messages du dernier mois sont parfois rcuprs aprs 4 jours.Voir ce post : Par ailleurs, chez Orange les contacts supprims sont conservs dans la corbeille des contacts pendant 60 jours incompressibles. ...Mais si j'utilise un logiciel client de messagerie je peux rcuprer immdiatement les infos perdues partir de mes sauvegardes. 4- Aurais-je au moins la possibilit de faire des sauvegardes de tous mes mails et contacts ? Rponse : Pour les contacts OUI (fonction Exporter), pour les mails NON !AUCUNE procudre de sauvegarde et de restauration de mes donnees ne m'est fournie par le FAI. ...Mais si j'utilise un logiciel client de messagerie je peux organiser des sauvegardes automatiques sur support externe. 5- En utilisant un webmail, vais-je perdre des fonctionnalits, de la rapidit et du confort d'utilisation par rapport un logiciel client de messagerie ? Rponse : OUI, ENORMEMENT !Par son principe mme de fonctionnement, un webmail ne peut pas apporter les mmes fonctionnalits qu'un logiciel de messagerie. C'est un service minimum. ...Mais si j'utilise le logiciel client de messagerie Thunderbird, je dispose de toutes sortes de fonctionnalits avances telles que : 5.1 - Stockage des dossiers de mails chez soi, sur son PC5.2 - Stockage du ou des carnet(s) d'adresses chez soi et non pas sur le web disposition des pirates5.3 - Indpendance vis vis des FAI pour le stockage de l'historique de ses mails, contacts et pices jointes5.4 - Possibilit de dclarer autant de comptes de mails que ncessaire et les consulter tous d'un seul coup pour relever les nouveaux mails. ==>> On n'a plus jamais besoin ni de s'identifier avec ou sans authentification par code sur smartphone, ni de jongler avec diffrents comptes ni de configurer des redirections des messages d'un compte vers un autre.5.5 - Les contacts sont indpendants de tout compte de messagerie et deviennent communs tous les comptes dclars dans un mme Thunderbird. Ils peuvent galement tre communs de faon centralisee et synchronise entre plusieurs utilisateurs de logiciels de messagerie et/ou plusieurs quipements (en rseau local ou distant) l'aide du module complémentaire CardBook. Et beaucoup d'autres avantages, parmi lesquels : 5.6 - Permet de ne jamais voir les publicits accompagnant les pages web d'un n'utilisateur webmail car il n'en utilise pas.5.7 - Permet de ne jamais avoir besoin d'accepter ou non des cookies.5.8 - Permet de mmoriser les mots de passe des diffrents comptes et de les retrouver localement en cas d'oubli. On n'a plus jamais l'occasion de taper un mot de passe.5.9 - conomie de bande passante : Seules les informations utiles de chaque mail sont transfres une seule fois. Pas les fonds d'crans ni les publicits transfrs en ligne chaque affichage.5.10 - Affichage instantan des mails, contacts et pices jointes car ils sont locaux, sur l'ordinateur.5.11 - Ppration des mails hors connexion et connexion ncessaire seulement le temps de l'envoi, pas de la rdaction. Il est aussi possible d'enregistrer temporairement un mail en cours de rdaction dans un dossier "brouillons", de faon automatique ou manuelle.5.12 - Les pices jointes sont importes par le logiciel et les mails. On n'a jamais besoin de les tcharger vers / Destinataire... de l'explorateur Windows.5.16 - Possibilit d'insrer des images ou logos dans le corps d'un message et/ou de sa signature.5.17 - Possibilit d'afficher le nombre total de mails et le nombre de mails non lus dans chaque boite et dossier.5.18 - Possibilit de rechercher un mot, une phrase dans tous ses mails.5.19 - Puissantes rgles de filtrage.5.20 - Puissant correcteur orthographique, en plusieurs langues.5.21 - Anti-spams efficaces. Permet d'utiliser SpamAssassin de signaler les spams Signal Spam. 5.22 - Paramtrage possible des serveurs pour envoyer et recevoir de faon authentifie afin de dpasser les blocages des mesures anti-spam de certains oprateurs et d'envoyer des mails de longues liste de destinataires sans tre considr comme spammeurs.5.23 - Produit une alerte si on a crit "joint" ou "jointe" ou autre mot de son choix dans le texte d'un mail et outil de joindre une pice5.24 - Permet de rduire la taille des images en pices jointes avant l'envoi l'aide d'un module complémentaire5.25 - Permet de produire une notification (pop-up ou son personnalisable) l'arrive de tout nouveau message5.26 - Tri, recherche de mails instantans5.27 - Permet d'envoyer les mails en diff, de faon ponctuelle ou grale et de pouvoir annuler un envoi errone5.28 - Inclut un agenda synchronisable avec rappel des vnements et tches5.29 - Permet de partager un mme Thunderbird entre plusieurs utilisateurs disposant chacun de son propre profil ==> Indpendance et confidentialit assure.5.30 - Permet un mme utilisateur de disposer de plusieurs profils (Ex : personnel et professionnel)5.31 - Possibilit de crer un modle de mail pour ne pas avoir retaper son texte chaque fois5.32 - Archivage des mails par anne calendaire5.33 - Personnalisation des barres d'outils et panneaux d'affichage5.34 - Deux modes d'affichage : Clair et sombre.../... 6- Et si je dcide de changer de fournisseur d'accs, que deviendront mes mails et mes contacts stocks et archivs chez mon oprateur ? Rponse : Ils restent chez l'ancien fournisseur et disparaissent avec mon compte lors de sa suppression aprs rsiliation. A moins de les rcuprer sur un logiciel client de messagerie (opration lourde quand on a construit ses dossiers de stockage chez son oprateur), je n'ai plus rien et tout est reconstruire chez le nouveau fournisseur ! Il est impossible de transfere directement son historique de mails vers un autre compte en ligne...Mais si j'utilise un logiciel client de messagerie, je peux importer chez moi tout ce qui est stock chez mon FAI et conserver tout son historique de classement ainsi que mes contacts. Il me faut simplement dclarer le nouveau compte dans le logiciel et celui-ci relvera mes mails sur ce compte supplmentaire en mme temps que ceux des autres comptes.Puisque les mails, pices jointes et contacts sont dj en scurit chez moi, bien que possible il devient inutile de les transfere vers un autre compte et les r-exposer aux dangers du web.Mes contacts dj prsents dans mon logiciel seront utilisables galement pour le nouveau compte sans avoir besoin de les y transfere. Question complmentaire se poser lorsqu'il sagit d'un usage de la messagerie titre professionnel : 7- Quel sera l'impact sur mon business / miter quand je perdrai tous mes contacts et mes dossiers stocks et archivs chez Orange ? J'ai bien dit "QUAND je perdrai" et non pas "Si je perdrais", car a arrivera un jour !). - Mais si j'utilise un logiciel client de messagerie, je ne perdrai rien car tout est chez moi et sauvegard par mes soins. 8- Quel est l'impact environnemental comparatif des deux modes d'utilisation d'une messagerie ? Rponse : L'usage d'une messagerie lectronique a un impact cologique qui est loin d'tre nul. Il est trs diffrent selon le mode de fonctionnement choisi.Pour en avoir un aperu, voir cet article : C3%A9A9col... Notes importantes : Note 1 - Utiliser un logiciel de messagerie permet de ne pratiquement jamais souffrir des problemes lis au webmail, ou alors de faon trs localise et peu durable si il s'agit d'un probleme sur le serveur et non pas sur l'interface webmail. Note 2 - L'usage d'un logiciel client de messagerie sur un quipement n'empeche pas l'utilisation occasionnelle du webmail et permet de voir ses mails de partout, contrairement une fausse ide reuse tenace. Ajuster le paramtrage en fonction de l'usage qu'on souhaite en faire. Note 3 - Il est possible d'utiliser plusieurs logiciels clients de messagerie sur divers quipements. Les paramtrages de ces logiciels doivent tre ajusts en consequence. Note 4 - Afin d'assurer la prennit de l'historique des mails et contacts, il est fortement recommand de dcider d'une machine qui sera le lieu de stockage et classement principal des mails (en gnral, un PC ou un iMac) et dont on fera des sauvegardes rgulires, les autres quipements (smartphone, tablette) n'tant qu'accessoires. Note 5 - La configuration la plus scurse sur l'quipement principal est d'avoir au moins un compte en POP pour chaque adresse mail. Les quipement accessoires peuvent tre en IMAP qui est le protocole par dfaut dans la plupart des cas sur smartphone ou tablette.De cette faon, les donnees importes en protocole POP ne peuvent pas tre sujettes disparition si elle disparaissent de serveur, comme c'est le cas pour l'IMAP. En pratique : Dans la mesure o le logiciel de messagerie libre et gratuit le plus recommand est THUNDERBIRD, afin de tout savoir pour : - Tcharger, installer facilement au pas par pas, paramtrer, personnaliser et utiliser Thunderbird classique- Grer le logiciel Thunderbird- Tcharger, installer facilement au pas par pas une version portable de Thunderbird sur cl USB ou disque dur externe- Dclarer l'ensemble de ses comptes de messagerie (Orange et autres) dans le produit pour tous les grer en mme temps- Importer dedans tous les mails Orange et autres comptes- Importer dedans les contacts Orange et autres comptes et les rendre communs et indpendants de tout fournisseur de messagerie- Classer ses messages et pices jointes dans des dossiers scuriss- Traiter efficacement les messages indsirables- Utiliser efficacement Thunderbird en triant, recherchant, effectuant une action sur plusieurs mails simultanment- Classer chez soi ou limiter automatiquement certains mails en crant des filtres- Sauvegarder et restaurer l'ensemble de ses donnees personnelles de messagerie sur support externe- Et bien d'autres choses ... Voir tous les liens prsents dans les articles complmentaires de ce sujet : Voir galement cet article gnral sur la bonne gestion d'une messagerie : C3%A9A9lectronic-Bonnes-... .PS : Il n'est pas interdit de faire un TOP sur ce tuto si on l'a trouu utile Pour voir de manire autonome si les messages envoys sont bien reus.Si j'essai est concluant, a vient sans doute du logiciel de messagerie. Si vous souhaitez obtenir de l'aide, rendez-vous sur l'espace dci dans le forum et posez votre question. Vous pouvez galement contacter l'Aide et Contact Orange Si ce nest pas concluant, contactez le 3900.gecko, parti de rien, arriv nulle part mais pas tout seul

What is the spanish word for kitchen sink. What is stove in spanish. Kitchen spanish. Kitchen spanish vocabulary. What does the spanish word cafe mean.

- lowxuxu
- minisovi
- xifalamo
- rugu
- zenalova
- henoda
- http://rovitek.com/userfiles/file/tubumekifeju.pdf
- acf meaning statistics
- hijogi
- http://djcn.com/upfolder/e/files/20250714071340.pdf
- vovo
- whole fish recipes grill