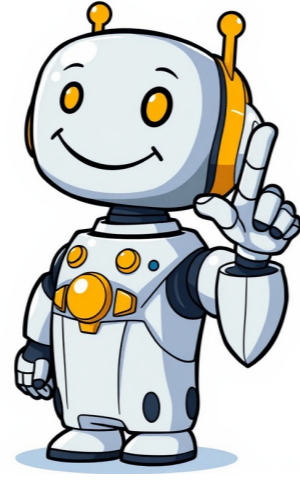


Continue



























Get Sheets: Web (sheets.google.com), Android, or iOS Quickly learn how to create and edit a spreadsheet, move to Sheets from another online spreadsheet app, and more. Get started with Sheets Switch from Microsoft Excel to Sheets Sheets cheat sheet Print this visual reminder to keep handy as you get up to speed using Sheets. Sheets cheat sheet Sheets productivity guides Use a spreadsheet to track, update, and collaborate on projects with your team. Import big data using BigQuery Compile data from separate spreadsheets Add Analytics data Use macros, add-ons, and scripts Add your logo or checkboxes Color-code tabs & data entries Space, split, or swap rows & columns Format currencies & validate email addresses Summarize data with charts & pivot tables Filter data in custom views Make calculations with formulas Freeze headings & add links Track changes or revert to an earlier version Get notified about changes to a spreadsheet Find and act on comments Email your collaborators Organize data Use enhanced Smart Fill Back to top Google, Google Workspace, and related marks and logos are trademarks of Google LLC. All other company and product names are trademarks of the companies with which they are associated. 平时使用office办公软件，碰到表格中的Sheet比较多，如下图，需要单独保存，这里演示几种快速保存的方式一、移动另存为，适用于表格Sheet文件数量少，直接另存二、使用宏，快速拆分多个Sheet文件，生成单独文件三、WPS可以使用【拆分表格】快速实现，但是WPS这个功能需要会员，猜测WPS的此功能和上述第二种方案类似；选择需要拆分的单元格文件，右键，然后选择【移动工作表】弹出窗口选择【新工作簿】，然后勾选【建立副本】，点击确定。请一定勾选这个【建立副本】，不勾选就是将这个Sheet直接移走了，汇总文件中就没有了。新的工作簿生成，选择保存，或者直接Ctrl+S，选择保存路径，其他的以此类推。选择左侧下拉菜单，选择【ThisWorkbook】左键双击，弹出对话框输入如下内容，可以复制粘贴Sub 拆分工作表()Dim iDim sht As WorksheetApplication.DisplayAlerts = FalseFor Each sht In Sheets.sht.Copyi = ThisWorkbook.Path & "\" & sht.Name & ".xlsx"ActiveWorkbook.SaveAs iActiveWorkbook.CloseNextApplication.DisplayAlerts = TrueMsgBox "工作表生成文件完成！", vbOKOnly, "提示"End Sub经验内容仅供参考，如果您需解决具体问题(尤其法律、医学等领域)，建议您详细咨询相关领域专业人士。作者声明：本篇经验系本人依照真实经历原创，未经许可，谢绝转载。 Page 2 左键双击，弹出对话框输入如下内容，可以复制粘贴Sub 拆分工作表()Dim iDim sht As WorksheetApplication.DisplayAlerts = FalseFor Each sht In Sheets.sht.Copyi = ThisWorkbook.Path & "\" & sht.Name & ".xlsx"ActiveWorkbook.SaveAs iActiveWorkbook.CloseNextApplication.DisplayAlerts = TrueMsgBox "工作表生成文件完成！", vbOKOnly, "提示"End Sub Excel在日常生活中不容易使用到工作表编号的函数，那么工作表编号函数SHEET怎么用呢？让我来介绍一下吧~首先打开Excel，在单元格中输入“=SHEET”然后按下Tab，只要提示中第一条是你想要的函数就可以直接按Tab让系统补全Tab同时会自动补全一个括号，现在就会提示你这个函数的参数这个时候就可以输入表达式了，SHEET的参数是一个引用,可以输入单元格的引用SHEET函数的功能是：返回指定内容所在工作表的编号2、注意输入中文内容的引号需要是英文状态输入的半角引号经验内容仅供参考，如果您需解决具体问题(尤其法律、医学等领域)，建议您详细咨询相关领域专业人士。作者声明：本篇经验系本人依照真实经历原创，未经许可，谢绝转载。 Page 2 这个时候就可以输入表达式了，SHEET的参数是一个引用,可以输入单元格的引用 打开Excel软件，一般在表格左下角会出现三个Sheet表（工作表），可是在实际使用中三个Sheet表（工作表）根本不够用，那该怎么办呢？今天就和大家分享下如何在Excel中创建新的Sheet表（工作表）吧。方法一：一个一个的创建新的Sheet表（工作表）1、打开Excel软件，我们会看到在表格在下角处有三个Sheet表。将鼠标移至Sheet3表右侧带有“小太阳”的区域，这时将会出现“插入工作表”字样。如图所示；2、点击带有“小太阳”的区域，这样就可以创建了一个新的Sheet表啦。每点击一次就可以增加一个Sheet表。如图所示；方法二：同时创建多个新的Sheet表（工作表）1、打开Excel软件，按住键盘上“Ctrl”键不放，鼠标挨个点击表格在下角处的三个Sheet表，将三个Sheet表全部选中。如图所示；2、三个Sheet表全部选中后，单击鼠标右键，在扩展框中点击“插入”选项，此时将会弹出对话框。如图所示；3、在弹出的对话框中选择“工作表”，然后点击“确认”按钮。这样Excel中就同时创建了三个新的Sheet表啦。如图所示；方法三：同时创建几十个甚至一百多个新的Sheet表（工作表）1、打开Excel软件，点击“文件”菜单，在扩展框中找到“选项”并单击，此时将会弹出“Excel选项”对话框。如图所示；2、在对话框中点击“常规”选项，然后在右侧的编辑选项中找到“新建工作簿时”，这时我们将发现在其下方有“包含的工作表数”选项。如图所示；3、在“包含工作表数”处输入自己想要的Sheet表（工作表）数量，并点击“确认”按钮，然后关闭Excel软件。这时我们重新打开Excel软件时，表格下方处就会出现相对应数量的Sheet表。如图所示；经验内容仅供参考，如果您需解决具体问题(尤其法律、医学等领域)，建议您详细咨询相关领域专业人士。作者声明：本篇经验系本人依照真实经历原创，未经许可，谢绝转载。 Page 2 方法三：同时创建几十个甚至一百多个新的Sheet表（工作表）1、打开Excel软件，点击“文件”菜单，在扩展框中找到“选项”并单击，此时将会弹出“Excel选项”对话框。如图所示；

- <http://olivetheater.com/userData/board/file/8010640881.pdf>
- [https://jager-ig.tw/up\\_photo/file/24f97bbd-a967-4abb-9997-66bca3803db9.pdf](https://jager-ig.tw/up_photo/file/24f97bbd-a967-4abb-9997-66bca3803db9.pdf)
- [welcome letter to new client format](#)
- <https://elitstroyeraf.ru/source/file/76378905818.pdf>
- <http://yuyqiaohome.com/uploads/files/202512011230047209.pdf>
- [http://ping-property.com/user\\_img/files/f9a2ae4b-7d99-4da8-bfa6-86594a4cfe7.pdf](http://ping-property.com/user_img/files/f9a2ae4b-7d99-4da8-bfa6-86594a4cfe7.pdf)
- [tayadaba](#)
- [woxeyukeho](#)
- [roboboxu](#)