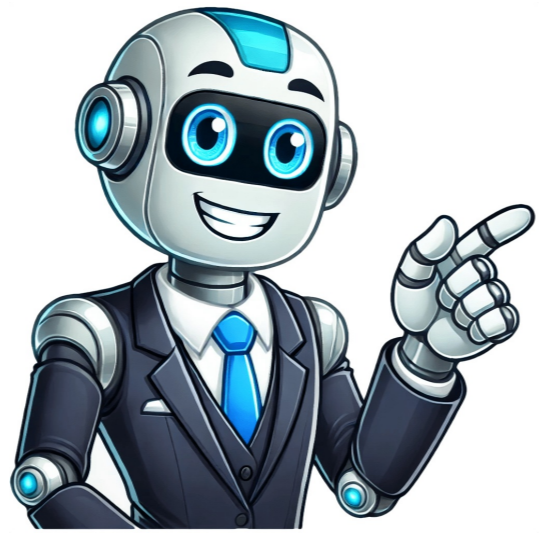


Click to prove
you're human



立体駐車場設備工事は立体駐車場を作る機械器具設置工事です。近年、大型店舗だけではなく小規模店舗、集合住宅、一般家庭などで立体駐車場のニーズが増えています。立体駐車場の種類や立体駐車場設備工事の際の注意点などについてまとめました。エレベーター設置工事
エレベーター設置工事とは、エレベーターを設置する機械器具設置工事のことです。高齢化社会の本格化に伴い、ホームエレベーターへの需要も高まりを見せています。エレベーター設置工事の中でもホームエレベーターを取り付ける際の注意点を解説します。
排水水機器設置工事
排水水機器設置工事とは、排水水ポンプなどを設置する機械器具設置工事のことです。排水水ポンプにはさまざまなタイプがあり、それぞれのケースで注意すべき点も異なってきます。いずれにせよ、まず現場の状況を正しく把握することからスタートします。お問い合わせはコチラへ！
竹中重機株式会社
整備工場の詳細情報ページでは、電話番号・住所・周辺施設の情報をご案内しています。マヒオン独自の詳細地図や最寄りの大和駅からの徒歩ルート案内など便利な機能も満載！
記載情報や位置の訂正依頼はこちら
※本ページの施設情報は、株式会社ONE COMPATH（ワン・コンパス）はこの情報に基づいて生じた損害についての責任を負いません。
Page 2
神奈川県の仕事機械器具
一般機械器具を市区町村で探ることができます。任所一覧から見たいエリアをお選びください。オースム店舗一覧へ
神奈川県に関連する施設を探すことができます。こちらのページでは、046-263-5920の事業者名・回線種別・地域・業界・FAX番号・口コミを紹介しています。046-263-5920は、竹中重機株式会社 / 整備工場の電話番号です。竹中重機株式会社 / 整備工場はビジネスに関わる事業者で、所在地は神奈川県大和市柳橋1丁目2です。回線種別は固定電話で、番号提供事業者は東日本電信電話株式会社です。この電話番号を保有する事業者の最新情報は竹中重機株式会社 / 整備工場のHPをご確認ください。なお、固定電話番号「046」を取得したい場合には、固定電話番号「046」を取得できるIP電話サービスをご活用ください。TwitterFacebookLINEブックマークPinterest事業者名竹中重機株式会社 / 整備工場電話番号046-263-5920回線種別固定電話事業者の住所神奈川県大和市柳橋1丁目2 URLFAX番号業界ビジネス関連するキーワード製造加工、土木建築用機械市外局番に対応する地域神奈川県足柄下郡箱根町、静岡県裾野市茶畑電話番号提供事業者東日本電信電話株式会社評点頭番号046中間番号263加入者番号5920この電話番号に関する情報はこちら迷惑電話にお困りではないですか？電話自動応答サービス
アイブリーなら迷惑電話をブロックして業務を効率化できます。市外局番046は神奈川県足柄下郡箱根町、静岡県裾野市茶畑に割り当てられている市外局番です。046から始まる電話番号は33,816件登録されています。046から始まる電話番号一覧をみる
神奈川県に割り当てられている市外局番には、044・045・046・0460・0463・0465・0466・0467があります。神奈川県の世帯単位でみた固定電話の保有率は63%、FAXの保有率は30.4%、携帯電話の保有率は35.9%、スマートフォンの保有率は92.8%、タブレット型端末の保有率は42.5%、パソコンの保有率は74.5%です。またインターネットを誰も利用したことがない世帯率は6.7%です。（総務省 通信利用動向調査（世帯編） 令和4年データを参照）
神奈川県の見人口は9,215,210人（男：4,590,365人、女：4,624,845人）で全国2位です。（厚生労働省 令和3年人口動態データを参照）
神奈川県の実業所数は323,506件で全国4位です。従業者数は3,725,924人で、1事業所あたりの従業者数は11.52人です。（総務省 平成26年経済センサス基礎調査を参照）
神奈川県の1人あたり県民所得は319.9万円で全国11位です。（内閣府 県民経済計算（令和元年版）を参照）
神奈川県の実質賃金物価地域差指数（交通・通信）は101.4で全国2位です。（総務省 統計である都道府県のすがた2023を参照）
神奈川県の一覧をみる
ビジネスに関する電話番号一覧をみる
あらゆる路面に対応できる大型のクレーン
一つの運転席で走行もクレーン操作も行えるクレーンクローラ型走行体のついた特不整地に対応したクレーンリフター、スカイボックス等の高役機器
竹中重機（株）は、神奈川県の大和市にあります。業種としては建設措置業や土木建築用機械です。近くの駅は、大和駅です。営業時間は店舗にお電話でお聞きください。口コミやレビュー投稿もよろしくお願いたします。こちらの紹介文は編集できます。「なび」では無料で店舗やサービスの宣伝ができます。ホームページ（📍竹中重機株式会社（タケナカジョウキ）は、法人番号:3021001025519で神奈川県大和市柳橋1丁目2番地に所在する法人として横浜地方務局湘南支局で法人登録され、2015年10月05日に法人番号が指定されました。登録情報として、補助金情報が2件が登録されています。法人番号公表サイトでこの最終更新日は2020年02月12日です。インボイス番号:T3021001025519については、2023年10月01日に適格請求書発行事業者として登録されています。この地域の労働局は神奈川県労働局、厚木労働基準監督署が所轄の労働基準監督署です。株式会社は、法人格を持つ組織形態の一つであり、株主が出資することによって設立されます。株式会社は、株主の出資額に応じた株式を発行し、経営を行います。株主は株式を所有することで、会社の経営に参加する権利を持ちます。また、株式会社は独立した法的存在であり、株主の責任は出資額に限定されます。株式会社は、経営の安定性や資金調達の容易さなどの利点を持ち、多くの企業がこの形態を選択しています。項目 内容 商号又は名称 竹中重機株式会社 商号又は名称（読み仮名） フリガナ タケナカジョウキ 法人番号 3021001025519 会社法人番号 0210-01-025519 登記所 横浜地方務局湘南支局 ※法人設立時に登記が提出された登記所を表示しています。 インボイス番号 T3021001025519※2023年10月01日に適格請求書発行事業者として登録されました。（2024年08月31日現在） 法人種別 株式会社 郵便番号 〒242-0022※地方自治体コードは 14213 国内所在地（都道府県） 神奈川県 神奈川県大和市柳橋1丁目13番地15号法人番号:9021002041542 / 更新:2023年09月21日所在地:神奈川県大和市柳橋5丁目1番地の11号法人番号:9021002041113 / 更新:2018年06月06日所在地:神奈川県大和市柳橋1丁目3936番地10号法人番号:9021001030678 / 更新:2015年11月06日所在地:神奈川県大和市柳橋5丁目7番地10山下ビル303号法人番号:9021001030249 / 更新:2015年11月06日所在地:神奈川県大和市柳橋5丁目5番4号法人番号:9021001029935 / 更新:2015年11月06日所在地:神奈川県大和市柳橋5丁目4番地1号法人番号:9021001029720 / 更新:2021年08月03日所在地:神奈川県大和市柳橋2丁目5番地6号法人番号:9021001024985 / 更新:2018年07月02日所在地:神奈川県大和市柳橋5丁目7番地の4号法人番号:8700150110289 / 更新:2022年06月22日所在地:神奈川県大和市柳橋3丁目24番地7号第2階底ハイツ201号法人番号:8021003015348 / 更新:2024年12月23日所在地:神奈川県大和市柳橋1丁目10ー3レクセルマンション大和204号山口方法人番号:8021003007808 / 更新:2018年10月01日所在地:神奈川県大和市柳橋1丁目3906番地17号法人番号:8021002049198 / 更新:2015年11月06日所在地:神奈川県大和市柳橋5丁目2番地の4号法人番号:8021002048852 / 更新:2015年11月06日所在地:神奈川県大和市柳橋3丁目16番地1イム牧ヶ丘3-406号法人番号:8021002048695 / 更新:2022年07月21日所在地:神奈川県大和市柳橋2丁目2番地15 前の法人 大塚不動産株式会社 次期法人 宝化工業株式会社 法人 info 神奈川県 大和市 株式会社 竹中重機株式会社 名称竹中重機株式会社 整備工場 フリガナタケナカジョウキフタキガイシャ セイビョウジヨウ 住所〒2420022神奈川県大和市柳橋1丁目2 電話番号046-263-5920 会社名 竹中重機株式会社 代表者名 竹中 敏治（タケナカ トシハル） 所在地 〒242-0022 神奈川県大和市柳橋1-2 電話番号 046-261-2656 資本金 24,000千円 建設業許可番号 神奈川県知事許可 第019462号 業務内容 とび・土工工事 機械器具設置工事 主な対応工事 とび・土工工事機械器具設置工事立体駐車場設備工事 立体駐車場設備工事は立体駐車場を作る機械器具設置工事です。近年、大型店舗だけではなく小規模店舗、集合住宅、一般家庭などで立体駐車場のニーズが増えています。立体駐車場の種類や立体駐車場設備工事の際の注意点などについてまとめました。エレベーター設置工事
エレベーター設置工事とは、エレベーターを設置する機械器具設置工事のことです。高齢化社会の本格化に伴い、ホームエレベーターへの需要も高まりを見せています。エレベーター設置工事の中でもホームエレベーターを取り付ける際の注意点を解説します。
排水水機器設置工事
排水水機器設置工事とは、排水水ポンプなどを設置する機械器具設置工事のことです。排水水ポンプにはさまざまなタイプがあり、それぞれのケースで注意すべき点も異なってきます。いずれにせよ、まず現場の状況を正しく把握することからスタートします。お問い合わせはコチラへ！